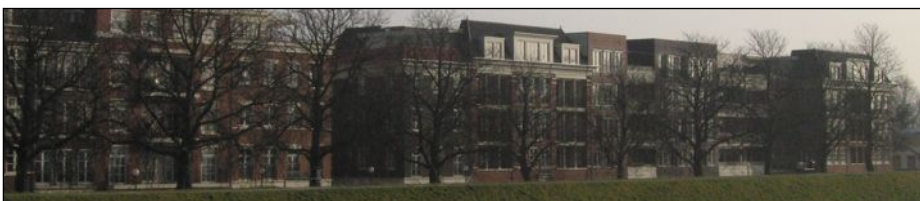


# COURTINE DEN HAAN GORINCHEM



Een voormalige bedrijvenlocatie binnen de vesting Gorinchem is herontwikkeld ten behoeve van woningbouw. Met het bureau De Zwarte Hond is een opzet uitgewerkt waarbij de courtine tussen de bolwerken is vormgegeven als een langs de wal gelegen promenade. De hier gelegen appartementengebouwen zijn afwisselend vormgegeven en respecteren elk op eigen manier de eigenheid van de hollandse stad.

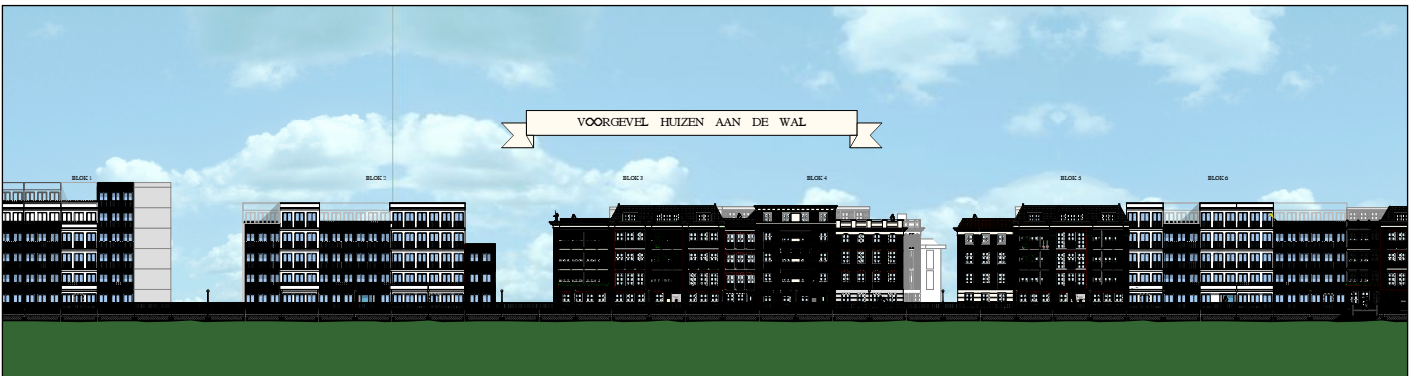
Vanaf het wandelpark dat de wal vormt leiden twee nieuwe dwarsstraten omlaag naar het stadshart. Langs deze dwarsstraten zijn kleinschalige eengezinswoningen voorzien. Omdat in het plan alle parkeervoorzieningen gebouwd moesten worden is een langgerekte en efficiënte parkeervoorziening onder promenade en appartementen opgenomen. Uitvoering is gestart in 2005, de oplevering was in 2010.



*ioV Ballast Nedam Ontwikkeling  
Nieuwegein  
SCALA 2003*

*Mieke Bosse, Peter Drijver, Jean Paul van  
Alten, Jens Lienau, Petra Zwart*

# COURTINE DEN HAAN GORINCHEM



# COURTINE DEN HAAN GORINCHEM



# COURTINE DEN HAAN GORINCHEM

